

KRAJSKÝ ÚŘAD JIHMORAVSKÉHO KRAJE

Odbor životního prostředí
Žerotínovo náměstí 3, 601 82 Brno



KUJMXOQ5XIU2

Č. j.:
JMK 140539/2024

Sp. zn.:
S - JMK 139624/2024 OŽP-Kus

Vyřizuje/linka
Ing. Kučera /1574

Brno
dle data podpisu

OPATŘENÍ OBECNÉ POVAHY vyloučení (zákaz) vstupu do lesa

Krajský úřad Jihomoravského kraje, odbor životního prostředí (dále jen krajský úřad) jako věcně a místně příslušný orgán státní správy lesů podle ustanovení § 48a odst. 2 písm. i) zákona č. 289/1995 Sb., o lesích a o změně a doplnění některých zákonů, ve znění pozdějších předpisů (dále jen lesní zákon) a ustanovení § 11 zákona č. 500/2004 Sb., správního řádu, ve znění pozdějších předpisů (dále jen správní řád)

vydává

v souladu s §§ 171 až 174 správního řádu a podle § 19 odst. 4 a odst. 5 lesního zákona na žádost vlastníka lesa, podniku Lesy České republiky s. p., Přemyslova 1106/19, 500 08 Hradec Králové, IČO: 42196451, podané prostřednictvím jeho organizační jednotky, Lesní správy Bučovice, Zámek 1, 685 01 Bučovice,

opatření obecné povahy o vyloučení (zákazu) vstupu do lesa.

Opatření obecné povahy je vydáváno v zájmu zdraví a bezpečnosti osob v tomto rozsahu:

- 1) Doba zákazu platí ode dne účinnosti tohoto opatření po dobu 3 měsíců.
- 2) Zákaz vstupu platí pro lesní pozemky na Lesním hospodářském celku Račice, revírech Račice, Bukovinka, Hostěnice, Pozořice, Olšany, které jsou uvedeny „Seznamu parcel a lesních pozemků“, který je jako Příloha č. 1 nedílnou součástí tohoto opatření obecné povahy. Prostorově je území se zákazem vstupu do lesa vyznačeno v „Zákresu v základní mapě“, která je jako Příloha č. 2 nedílnou součástí tohoto opatření obecné povahy.
- 3) Uvedený zákaz se nevztahuje na vlastníka (resp. správce) lesa, podnik Lesy České republiky s. p., Přemyslova 1106/19, 500 08 Hradec Králové, IČO: 42196451, vlastníky a oprávněné uživatele dalších nemovitostí v dotčeném území při realizaci jejich vlastnického (uživatelského) práva. Dále se tento zákaz nevztahuje na složky integrovaného záchranného systému a osoby vykonávající kompetence podle zvláštních právních předpisů.
- 4) Zákaz vstupu do lesa bude zřetelně vyznačen na všech přístupových cestách (účelových komunikací) do lesa, a to umístěním informačních tabulí s upozorněním na toto opatření obecné povahy. Instalaci informačních tabulí zajistí vlastník (správce) lesa, tj. podnik Lesy České republiky s. p., Přemyslova 1106/19, 500 08 Hradec Králové, IČO: 42196451.

Odůvodnění:

Krajský úřad obdržel dne 02.10.2024 žádost podniku Lesy České republiky, s. p., Přemyslova 1106/19, 500 08 Hradec Králové, podanou prostřednictvím jeho organizační jednotky Lesní správy Bučovice, Zámek 1, 685 01 Bučovice, o vydání dočasného zákazu vstupu do lesa na dobu tří měsíců, a to na lesních pozemcích ve vlastnictví státu v k. ú. Olšany 636410, k. ú. Ježkovice na Moravě 659487, k. ú. Račice 737372, k. ú. Reprechtov 743 640, k. ú. Proseč u Březiny 614106, k. ú. Bukovina 616079, k. ú. Bukovinka 616117, k. ú. Hostěnice 645664, k. ú. Ochoz u Brna 709433, k. ú. Rudice u Blanska 743232, k. ú. Březina u křtin 614092, k. ú. Mokrý u Brna 698199, k. ú. Pozořice 726907, k. ú. Sivice 747840, k. ú. Horákov 641847, k. ú. Podolí u Brna 724254, k. ú. Vítovice 777323, k. ú. Čechyně 618934, k. ú. Habrovany 636401, k. ú. Luleč 689084, k. ú. Nemojany 703184, k. ú. Pístovice 737364, k. ú. Rousínov u Vyškova 741 922, k. ú. Královopolské Vážany 777315, k. ú. Viničné Šumice 782360 o celkové výměře porostní půdy 8308,30 ha. Konkrétní seznam dotčených parcel a lesních porostů byl v žádosti doložen a je uveden v Příloze č. 1 tohoto opatření. Taktéž byl doložen zákres území se zákazem vstupu do lesa, který je jako Příloha č. 2 také nedílnou součástí tohoto vydaného opatření.

Z hlediska prostorového uspořádání se jedná o ucelený lesní komplex, které se nachází na revírech Říčany, Bukovinka, Hostěnice, Pozořice a Olšany Lesního hospodářského celku Račice. Identifikace na jednotky prostorového rozdělení lesa, tak jak je uvedena v Příloze č. 1, vychází z označení lesních porostů evidovaných ve schváleném lesním hospodářském plánu patného na období let 2016 - 2025.

Opatření obecné povahy je vydáváno v zájmu zdraví a bezpečnosti osob (návštěvníků lesa) z důvodu hrozícího nebezpečí pádů stromů nebo jejich poškozených částí a při provádění nutné nahodilé těžby stromů plošně i jednotlivě poškozených následkem tlakové níže „Boris“ ve dnech 12.09. – 16.09.2024. Vlivem intenzivního deště a následného podmáčení lesní půdy s kombinací se silným větrem došlo k výše uvedené kalamitě. Při zpracování a následném transportu tohoto ohrožujícího kalamitního dříví bude docházet ke zvýšenému pohybu těžké lesní techniky. Konkrétně bude nutné v co nejkratším časovém horizontu zpracovat na rozsáhlé ploše velké množství (cca 50 000 m³) vyvrácených, polovyvrácených, zlomených nebo napružených stromů a popadaných nebo nalomených větví v korunách stromů. S ohledem na enormní rozsah nahodilé těžby je potřebné řešit tuto nenadálou situaci komplexně a celoplošně s nasazením odpovídajícího počtu těžké lesní techniky, čímž vznikne v daném území nebezpečný prostor pro pohyb veřejnosti.

Vzhledem k tomu, že v tomto případě hrozí bezprostřední ohrožení zdraví nebo bezpečnosti osob a s přihlédnutím k tomu, že daná lokalita se nachází v turisticky velmi exponovaném území, rozhodl krajský úřad vydat toto opatření obecné povahy dle § 19 odst. 4 lesního zákona bez řízení o jeho návrhu a opatření obecné povahy nabývá účinnosti dnem vyvěšení veřejné vyhlášky. Jelikož zpracování nahodilé těžby bude probíhat průběžně a s ohledem na plošně i objemově velký zásah nelze předem určit konkrétní termín, do kterého bude nebezpečný stav v předmětných lesních porostech eliminován, přiklonil se krajský úřad k návrhu žadatele a stanovil zákaz vstupu do předmětných lesů na maximálně možnou dobu, kterou umožňuje lesní zákon, tj. na dobu tří měsíců od účinnosti tohoto opatření obecné povahy.

Krajský úřad upozorňuje, že zákaz vstupu do lesa se sice nevztahuje na vlastníky a oprávněné uživatele dalších nemovitostí v dotčeném území při realizaci jejich vlastnického (uživatelského) práva, nicméně to neznamená, že tyto osoby mohou v předmětných lesích požívat plného rozsahu práva obecného užívání lesa ve smyslu § 19 odst. 1 a 2 lesního zákona (např. sběr lesních plodů, sportovní aktivity). To znamená, že vlastníci a uživatelé ostatních nemovitostí v dotčeném území se

v něm mohou pohybovat výhradně za účelem jejich užívání a obhospodařování, přičemž budou dbát pokynů správce lesa.

Zákaz vstupu do lesa se také nevztahuje na složky integrovaného záchranného systému a osoby vykonávající kompetence podle zvláštních právních předpisů (např. pro osoby vykonávající na daném území pracovní úkony ve veřejné správě, pro správce sítí, komunikací, toků, jeskyní, pro osoby vykonávající právo myslivosti apod.).

Na základě výše uvedených skutečností krajský úřad žádosti vlastníka lesa o zákazu vstupu do lesa vyhověl, neboť, jak již bylo výše uvedeno, jedná se o turisticky velmi atraktivní lokality se značným pohybem návštěvníků lesa, které je nutno tímto způsobem ochránit.

Níže uvedené obecní úřady a obce s rozšířenou působností, na jejichž území se zákaz vstupu do lesa vyhláší, Obecní úřad Olšany, Obecní úřad Ježkovice, Obecní úřad Račice - Pístovice, Obecní úřad Reprechtov, Obecní úřad Bukovina, Obecní úřad Bukovinka, Obecní úřad Hostěnice, Obecní úřad Ochoz u Brna, Obecní úřad Rudice, Obecní úřad Březina, Obecní úřad Mokrá – Horákov, Obecní úřad Pozořice, Obecní úřad Sivice, Obecní úřad Podolí, Obecní úřad Habrovany, Obecní úřad Luleč, Obecní úřad Nemojany, Městský úřad Rousínov, Obecní úřad Viničné Šumice, Městský úřad Blansko, Městský úřad Vyškov a Městský úřad Šlapanice, se tímto žádají o vyvěšení tohoto dokumentu po dobu 15 dnů na úřední desce a zaslání potvrzení o vyvěšení tohoto opatření obecné povahy zpět na adresu Krajského úřadu Jihomoravského kraje, odboru životního prostředí.

Poučení:

Proti opatření obecné povahy nelze podle § 173 odst. 2 správního řádu podat opravný prostředek.

Dle § 19 odst. 5 poslední věty lesního zákona jsou osoby, jejichž oprávněné zájmy mohou být opatřením obecné povahy přímo dotčeny oprávněny podat písemně odůvodněné námítky proti tomuto opatření obecné povahy, a to ve lhůtě do 5 pracovních dnů ode dne jeho zveřejnění.

Ing. Mojmír Pehal
vedoucí odboru

v z. Ing. Jiří Hájek
vedoucí oddělení

posuzování vlivů na životní prostředí

Elektronický podpis: 7.10.2024
Certifikát autora podpisu:
Jméno: Ing. Jiří Hájek
Vydal: PostSignum Qualified CA 4
Platnost do: 6.5.2025 07:25 +02:00

Vyvěšeno na obou úředních deskách
dne: 7.10.2024

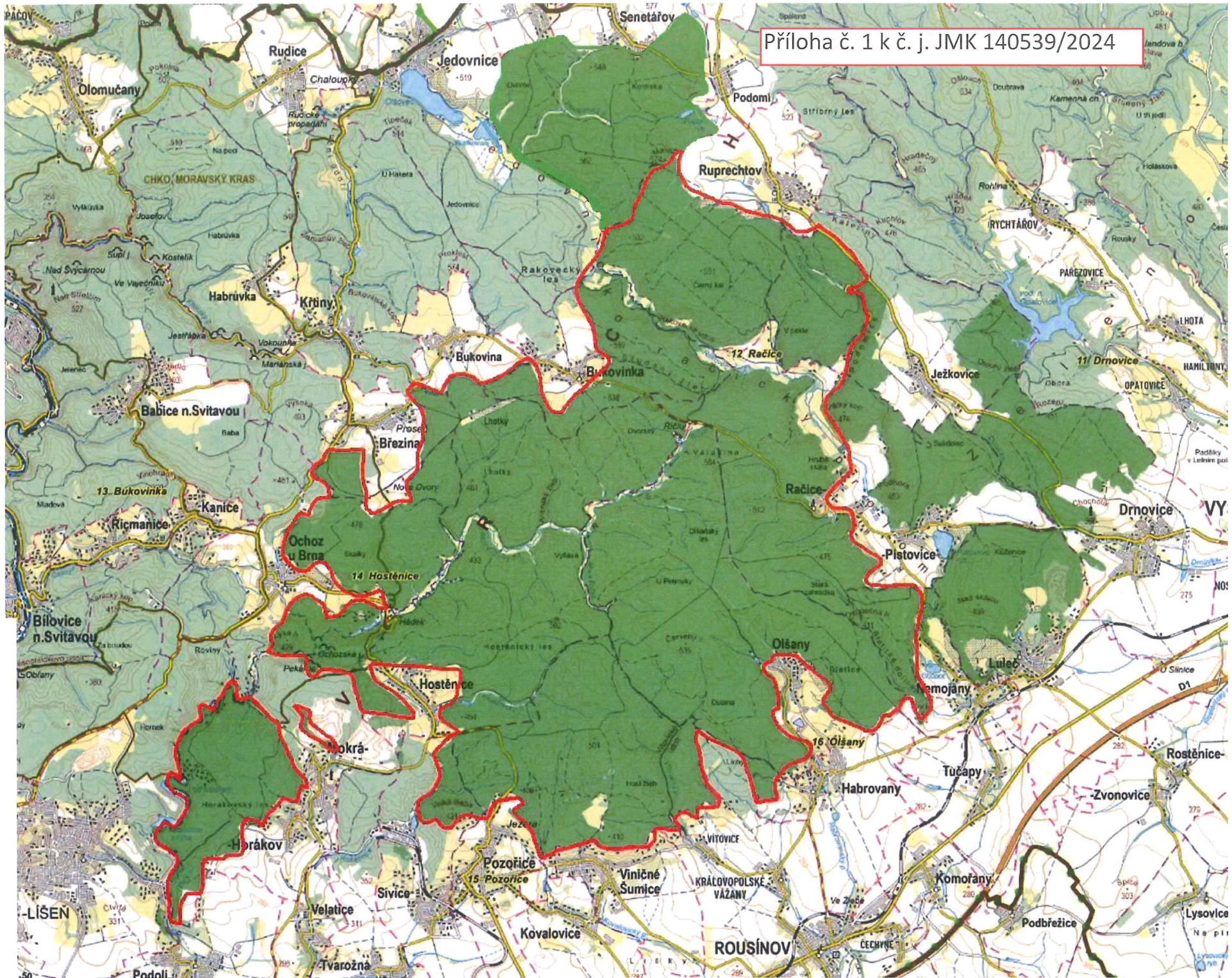


Obec Olšany
Olšany 66
683 01 Rousínov

Přílohy:

Příloha č. 1 – Seznam parcel a lesních porostů se zákazem vstupu do lesa

Příloha č. 2 – Mapový zákres zákazu vstupu do lesa na LHC Račice



Obdrží:

Lesy České republiky s. p., Přemyslova 1106/19, 500 08 Hradec Králové

Město Šlapanice - s žádostí o vyvěšení na úřední desce

Město Blansko, - s žádostí o vyvěšení na úřední desce

Město Vyškov - s žádostí o vyvěšení na úřední desce

Obec Olšany - s žádostí o vyvěšení na úřední

Obec Ježkovice - s žádostí o vyvěšení na úřední

Obec Račice – Pístovice - s žádostí o vyvěšení na úřední

Obec Reprechtov - s žádostí o vyvěšení na úřední

Obec Bukovina - s žádostí o vyvěšení na úřední

Obec Bukovinka - s žádostí o vyvěšení na úřední

Obec Hostěnice - s žádostí o vyvěšení na úřední

Obec Ochoz u Brna - s žádostí o vyvěšení na úřední

Obec Rudice - s žádostí o vyvěšení na úřední

Obec Březina (u Křtin) - s žádostí o vyvěšení na úřední

Obec Mokrá – Horákov - s žádostí o vyvěšení na úřední

Obec Pozořice - s žádostí o vyvěšení na úřední

Obec Sívce - s žádostí o vyvěšení na úřední

Obec Podolí - s žádostí o vyvěšení na úřední

Obec Habrovany - s žádostí o vyvěšení na úřední

Obec Luleč - s žádostí o vyvěšení na úřední

Obec Nemojany - s žádostí o vyvěšení na úřední

Město Rousínov - s žádostí o vyvěšení na úřední

Obec Viničné Šumice - s žádostí o vyvěšení na úřední

Na vědomí:

Agentura ochrany přírody a krajiny, Regionální pracoviště Jižní Morava, Kotlářská 51, 657 20 Brno

Klub českých turistů, Revoluční 1056/8a, 110 00 Praha 1

Klub českých turistů - Jihomoravská oblast, Křížkovského 578/29, 603 00 Brno

Policie České republiky, Krajské ředitelství policie Jihomoravského kraje, Kounicova 687/24, 611 32 Brno

Hasičský záchranný sbor České republiky, Krajské ředitelství hasičského záchranného sboru Jihomoravského kraje, Zubatého 1, 614 00 Brno

Česká inspekce životního prostředí, Oblastní inspektorát Brno, Lieberzeitova 14, 614 00 Brno